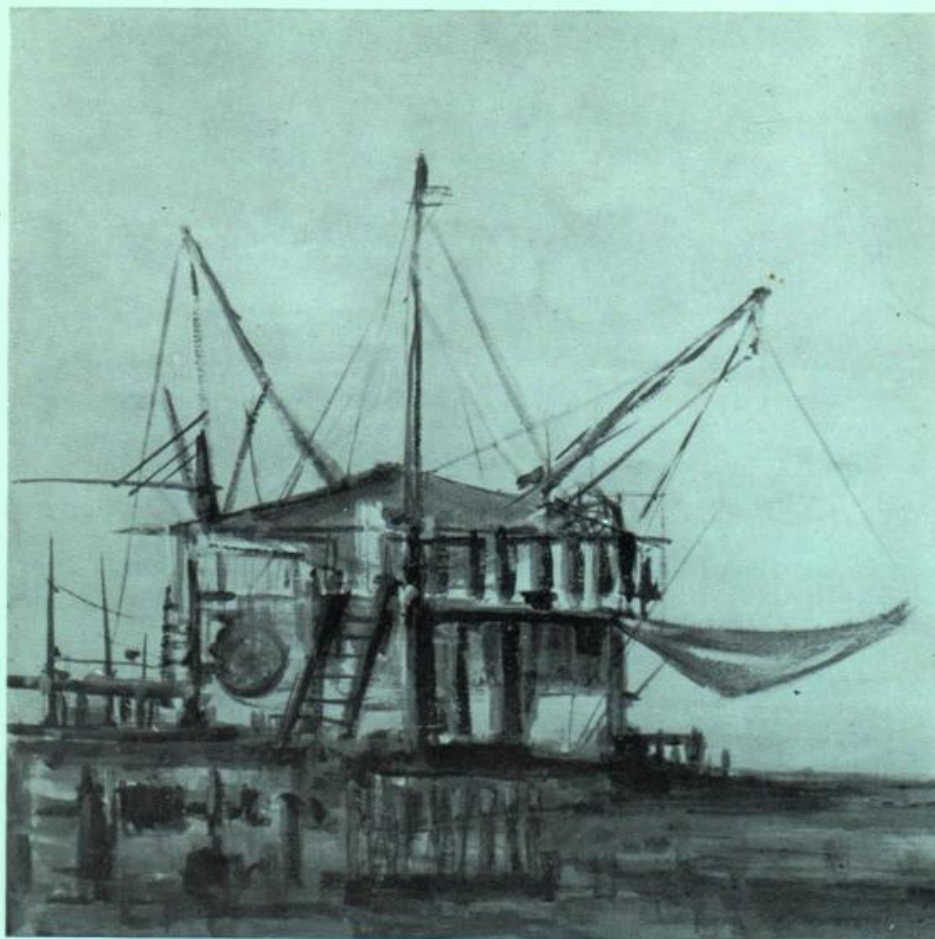


Onde omaggiare l'amico Giovanni Ferrero, detto *Gianni*, uomo sensibile e dai mille talenti, ci permettiamo di pubblicare questo vecchio catalogo di una *Mostra* a lui dedicata nel Dicembre del 1973, in Genova.



La macchina per pescare, olio, cm. 50x50.

PITTURE 'STAGIONALI' DI GIANNI FERRERO

PALAZZO CATTANEO - ADORNO
GENOVA

SALONI ASSOCIAZIONE ITALO AMERICANA

PATROCINIO DELL'ACCADEMIA DEI CINQUECENTO
PER LE ARTI, LETTERE, SCIENZE E CULTURA - ROMA

PITTURE 'STAGIONALI' DI GIANNI FERRERO

LETTERA INTRODUTTIVA DI
GIACOMO PICOLLO
DI «FUTURISMO-OGGI» - ROMA

PALAZZO CATTANEO - ADORNO - GENOVA
VIA GARIBALDI, 8 PIANO NOBILE

SALONI ASSOCIAZIONE ITALO AMERICANA
1/15 DICEMBRE 1973 - ORE 16,00 - 19,00



Arbusti fra la neve, olio, cm. 30x40.

LETTERA INTRODUTTIVA

Caro Ferrero,

lascio, sia pure per poco, i pennelli e la tavolozza che impugno, da addetto ai lavori patentato — concedimi la precisazione — alle Biennali di Venezia, alle Quadriennali di Roma, ai Premi Bergamo e Modena, alle Permanenti di Milano, alle Promotrici di Genova, per brandire la penna ed accogliere la tua richiesta, di giovane e pur preparato pittore, per un mio cenno introduttivo, in occasione della tua personale di pitture «stagionali».

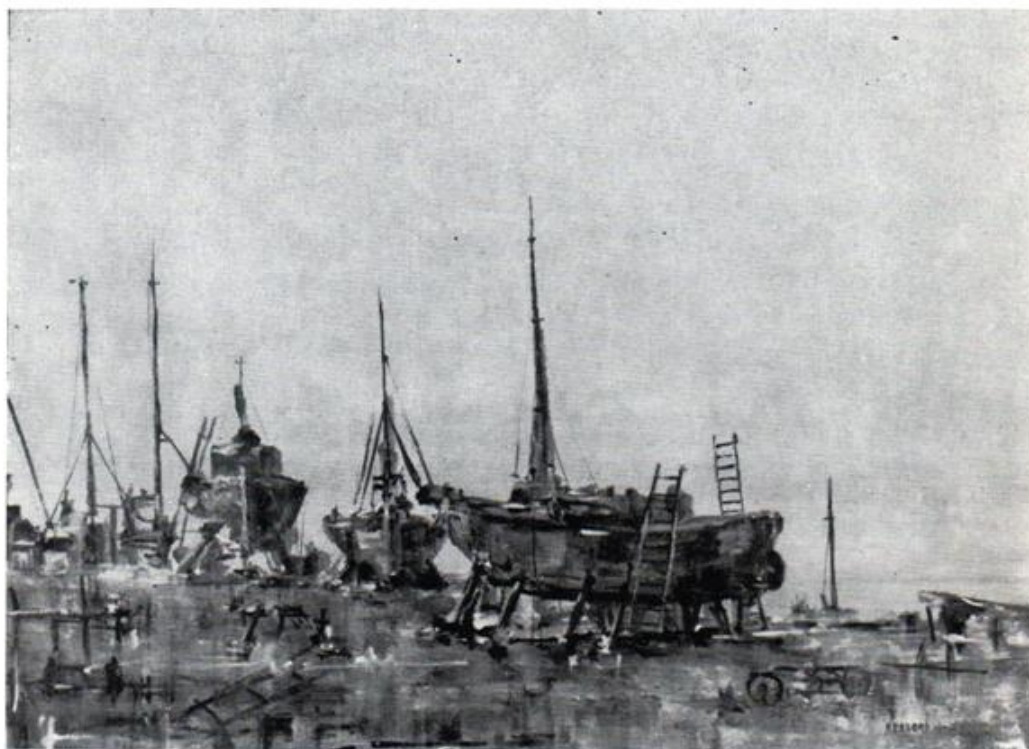
Non avanziò sul terreno infido della cronaca d'arte venale-pubblicitaria d'oggi né affronterò il pantano degli experimentalismi meccano-falegnameristici del tempo, non certo per mancanza di ardire — chi scrive visse da protagonista le baldorie e le zuffe del secondo futurismo, pur sempre condotte dal battagliero amico F. T. Marinetti — ma unicamente per non infrangere l'atmosfera raffinata e poetica della tua manifestazione espositiva, e, soprattutto, della tua pittura.

Pittura che, anche allacciandosi vagamente a certe sintesi e geometrizzazioni dei futuristi di ieri e di oggi, esprime una sua intima coerenza ed una sua particolare serietà, davvero esemplari ed ammirevoli, sia sotto il punto di vista della composizione grafica che di quella coloristica.

Se in certe tue pitture la parola di espressione o di impressione è lieve, tenera ed incantata; in altre assume il tono della parlata chiara, vigorosa e sanguigna. Le tue «macchine», fortunatamente e solamente macchine per pescare, definiscono un discorso pittorico complesso e completo, come altre tue realizzazioni dedicate alla vita marinara ed agricola.

L'arte è libera, indipendente, sensuale e possessiva. Per l'ora dei consigli e delle raccomandazioni ti dico una sola cosa: fai come vuoi e senti, ma lasciati andare, ti ripeto: lasciati andare fra le sue braccia; quelle dell'arte, naturalmente!

GIACOMO PICOLLO



Cantieri, olio, cm. 50x70.

NOTA CRITICA

...notevole osservatore ha interpretato, con effusiva sensibilità, visioni ambientali e «stagionali»: valli verdeggianti, campi colorati, alberi fioriti, che nei riverberi di luce, nelle pause d'ombra, richiamano ai respiri, ai palpiti, alla serenità della natura incontaminata...

GIACOMO MIGONE, titolare di rubriche d'arte.

W. FERRARIS - R. SCORZA, *VI Mostra Nazionale d'Arti Figurative V. Fadda*, Società Grafica, Vado Ligure, 1972.

...sul terreno appena mosso, l'autore stende una epidermide ipersensibile ai bianco-grigi in gamme tonali di grande delicatezza. I cespugli si alzano dal suolo esili, mentre i ramoscelli, timorosi, forse di un cielo in grigi cumuli o cirri, non minacciosi. Nell'insieme l'immagine acquarellata risulta pastosa e trepida...

GINO SORDINI, autore di pubblicazioni d'arte.

F. MAZZOLI, *Note e appuntamenti culturali*, Il Lavoro, Genova, 1° giugno 1972.

...questi suoi paesaggi sono come sovrastati da... il desiderio incessante che lo spinge a varcare i confini di una natura semplice e amata, la scelta coincidente dell'immagine con un momento di lirico abbandono, il coerente impegno di un'intima rara e delicata poesia...

VINCENZO GUBITOSI, autore di rassegne artistiche.

G. F. SOMMA - A. TRIVELLINI, G. F., *Gli Annali de «I Cinquecento»*, Roma, 1974, ad vocem.

NOTA OPERATIVA

Gianni Ferrero, pittore di cavalletto, acquarellista e grafico, è accademico promotore dell'ente morale Accademia Ligustica di Belle Arti di Genova; accademico di merito dell'Accademia dei Cinquecento per le Arti, Lettere, Scienze e Cultura, costituita e registrata in Roma; membro effettivo del Sindacato Ligure Professioni Artistiche di Genova, aderente alla Confederazione Italiana Professionisti e Artisti di Roma.

Ha partecipato a molteplici esposizioni regionali, interregionali, nazionali ed internazionali. Fra le più recenti citansi il Premio Nazionale di Pittura Figurativa S. Margherita L., Esposizione all'aperto, S. Margherita L., 1972; la Mostra Nazionale d'Arte Figurativa V. Fadda, Teatro Chiabrera, Savona, 1972; il Trofeo d'Autunno di S. Margherita L., Imperial Palace, S. Margherita L., 1972; il Premio Nazionale di Grafica S. Michele, Palazzo Doria, Genova, 1973; il Premio Internazionale Città di Arma di Taggia, Palazzo Tre Palme, Arma di Taggia, 1973; il Trofeo Nazionale di Pittura Città di Ventimiglia, Palazzo Civico, Ventimiglia, 1973; il Primo Congresso Nazionale d'Arte, Fiera del Mare, Genova, 1973; la Mostra Nazionale di Arti Figurative Omaggio a Manzoni, nel ciclo delle celebrazioni Manzoniane, Palazzo delle Esposizioni, Roma, 1973.

Ha conseguito molteplici premi fra cui ricordarsi, sempre recentemente, la Targa della Presidenza U.N.V.S. di Vado Ligure, 1972; il Trofeo del Comune di S. Margherita Ligure, 1972; la Coppa della Presidenza C.T. di Arma di Taggia, 1973; la Targa Marchese Gropallo di Genova, 1973; la Coppa della Presidenza C.M.M. di Ventimiglia, 1973; la Targa dell'Editrice Il Quadrato di Milano, 1973.

ELENCO OPERE

PRIMAVERA

- 1 Sentiero, cm. 50x70.
- 2 Primavera in Val Trebbia, cm. 40x50.
- 3 Melo fiorito, cm. 30x35.
- 4 Primavera in Lombardia, cm. 40x60.
- 5 Campi gialli, cm. 30x35.

ESTATE

- 6 Cantieri, cm. 50x70.
- 7 La macchina per pescare, cm. 50x50.
- 8 L'ora del riposo, cm. 35x45.
- 9 Fattoria, cm. 35x45.
- 10 Le chiatte, cm. 35x45.

AUTUNNO

- 11 Riflessi autunnali, cm. 50x70.
- 12 Prima nebbia, cm. 30x35.
- 13 Crepuscolo autunnale, cm. 30x35.
- 14 Alberi secchi, cm. 30x35.
- 15 Brughiera, cm. 30x35.

INVERNO

- 16 Riflessi invernali, cm. 50x70.
- 17 Arbusti fra la neve, cm. 30x40.
- 18 Stagno in inverno, cm. 30x35.
- 19 Nevicata, cm. 30x35.
- 20 Prima neve, cm. 30x35.

Stampa dell'Officina d'Arte
della Casa Editrice Liguria
Genova-Savona, Dicembre 1973

